

Информационный бюллетень №1

XXXXVII традиционные многодневные соревнования по спортивному ориентированию «Сибиряда-2026»

1. Время и место проведения

Соревнования проводятся с 7 по 11 мая 2026 года, лесной массив окрестностей г.Минусинска.

Центр соревнований расположен по адресу: пр. Текстильный, 24, «ПК Автобаланс».

2. Организаторы соревнований.

Отдел спорта администрации Минусинского муниципального округа, МБУ ДО "СШОР им. В.П.Щедрухина", главная судейская коллегия:

Главный судья соревнований:

Ширнин Виктор Владимирович, ССВК, г.Минусинск, т. 8-953-591-3946

Главный секретарь:

Ширнина Татьяна Васильевна, ССВК, г.Минусинск, т. 8-983-292-0451

Зам. главного судьи по СТО:

Полев Максим Викторович, СС2К, г.Минусинск

Зам. главного судьи по информационным технологиям:

Лаптев Александр Васильевич, ССВК, г.Черногорск, т. 8-913-540-0760

3. Программа

Дата	Наименование дисциплин	Код дисциплины
7 мая	Заезд команд. Тренировочный полигон с 16.00 до 18.00 (ПК Автобаланс, гора Лысуха) Комиссия по допуску участников с 16.00 до 17.30 в центре соревнований.	тренировочная трасса
8 мая	13.00 – 14.20 комиссия по допуску участников (на месте старта) 15.00 – старт, кросс-спринт (пролог 1)	0830011811Я
9 мая	14.20 – открытие соревнований, награждение за 1 день (на месте старта) 15.00 – старт, кросс-классика (пролог 2) 17.00 – награждение за 2 день (на месте старта)	0830021811Я
10 мая	11.00 – старт, кросс-лонг (пролог 3) 13.30 – награждение за 3 день (на месте старта)	0830031811Я
11 мая	11.00 – старт, кросс-многодневный (финал) 13.00 – награждение. Отъезд участников.	0830051811Я

4. Участники

К участию в соревнованиях допускаются команды муниципальных округов Красноярского края и других регионов РФ, спортивных клубов и коллективов физической культуры, образовательных учреждений, спортивных школ в возрастных категориях:

мальчики/девочки до 11 лет (2016 г.р. и младше) – М/Ж10

мальчики/девочки до 13 лет (2015 – 2014 г.р.) – М/Ж12

юноши/девушки до 15 лет (2013 – 2012 г.р.) – М/Ж14

юноши/девушки до 17 лет (2011 – 2010 г.р.) – Ю/Ж16

юноши/девушки до 19 лет (2009 – 2008 г.р.) – Ю/Ж18

мужчины/женщины (2007 г.р. и старше) – М/Ж21

МЖ ветераны (35, 45, 55, 65, 75, 80 и старше)

Соревнования лично-командные.

Состав команды не ограничен, согласно именной заявке независимо от пола и возрастных категорий.

Предварительная заявка обязательна до 1 мая 2026г.

Orgeo (on-line): <https://orgeo.ru/event/info/sibiriada2026>

5. Финансовые условия участия в соревнованиях

Спортивные карты, предназначенные для выдачи спортсменам на старте, за один день соревнований для групп М/Ж 10,12,14,16,18 – 250 рублей; Мужчины/Женщины и ветераны - 350 рублей.

Система отметки

На соревнованиях будет применена система SFR-system, чип SFR C4 емкостью 122 отметки. Стоимость аренды чипа (при необходимости) 50 руб/день. Оплата аренды чипа принимается при прохождении комиссии по допуску участников. При потере чипа участник должен возместить ущерб в размере 800 рублей.

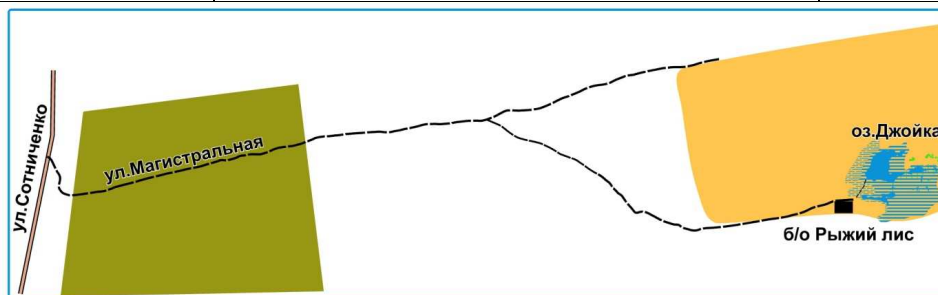
Реквизиты для оплаты спортивной карты (Приложение №1)

В графе «назначение платежа» (дословно): «Спортивная карта на участие в соревнованиях (указать ФИО и обязательное название коллектива за кого оплачивается, если лично, то только ФИО), НДС не облагается».

6. Размещение и питание

Квартиры посуточно «Сутки как дома» https://www.суткикакдома.рф	1,2,3-ые квартиры, от 4 до 8 мест до 50 мест		8-908-210-4040 8-983-145-4040 документы для отчета
Общежитие Минусинского педагогического колледжа, ул. Ботаническая, 29 б	2-х, 3-х местные комнаты. Всего 25 мест. Питание-приготовление на эл.плитах общежития	450 руб. (сут./чел.)	Т. 8-908-204-6181 Светлана Ивановна документы для отчета
Общежитие Минусинского сельско-хозяйственного колледжа, 2 корпуса	Всего 16 мест (ул.Народная 60а)	535 руб. (сут./чел.)	8-913-580-2111 Елена Геннадьевна документы для отчета
	Всего 18 мест Питание - приготовление на эл.плитах общежития (ул.Народная 62-2)		8-983-205-9396 Ольга Ильясовна документы для отчета
	Гостиница 8 мест Все удобства в номере ул.Народная 62-2	800 руб. (сут./чел.)	
Гостиница, ул.Свердлова, 56, квартира (по договоренности)	Комнаты 3, 4, 6, 8 –местные. Имеется кухня. Всего 35 мест.	950 руб./сут.	т. 8-983-592-5000 Щедрухина Мария Владимировна документы для отчета
Гостиница «Саяны», ул.Динамо, 1А https://2gis.ru/abakan/geo/70000001053716304	Номера с удобствами в комнате. Номера с удобствами на этаже. Питание в столовой гостиницы по договоренности Всего 80 мест. Питание трехразовое 950 руб.	1200 руб/сут 950 руб/сут	8-923-669-6686 Наталья Александровна 8(39132) 2-01-12
Гостиница «Забота», ул.Кравченко, 16 http://забота-минусинск.рф	Номера с двухспальными кроватями. В номере – телевизор, санузел и душ, кухонная зона (чайник, микроволновка, холодильник) По просьбе дают мультиварку. Всего 50 мест.	1100 руб/сут	8-913-544-4444 документы для отчета
База отдыха «Рыжий Лис»,	Три дома – 18, 10 и 5 местные. В домиках		20000 руб./сут. (18 мест)

район оз.Джойка https://vk.com/komplexrlis	имеется кухня, душ, туалет, телевизор. На территории базы имеется баня (отдельная плата).	12000 руб./сут. (10 мест) 7000 руб./сут. (5 мест) (сдается весь домик) от 3-х суток скидка 15% 8-950-417-0041
--	---	---



7. Транспорт:

Дата	Место проведения	Транспорт
8 мая	мкр-н Центральный	Автобус №15, №103
9 мая	лесной массив в районе кафе «Нурек»	Заказной транспорт (автобус, такси) Автобус № 272 до с.М.Минусы, до старта 5 км по трассе
10 мая	мкр-н Юго-восточный	Автобус № 17, остановка ул.Магистральная
11 мая	пр. Текстильный, 24, «ПК Автобаланс».	Городской транспорт

Автобус № 15 интервал движения 10-15 минут, стоимость проезда – 39 руб./чел. Маршрут: ул.Абаканская ТЦ, ул.Тимирязева ... - ул.Кольцевая - ... ул.Тимирязева... - Автовокзал.

Автобус № 17 интервал движения 25-30 минут, стоимость проезда – 39 руб./чел. Маршрут: ул.Тимирязева ... - Автовокзал - ... ул.Магистральная... - Автовокзал... - ул.Ботаническая – ул.Абаканская – ул.Тимирязева.

Заказ такси самостоятельно.

Заявки на заказ транспорта (предварительная цена 150 руб/чел от ж/д станции г.Минусинск; 200 руб/чел. до кафе «Нурек» туда и обратно при полной наполняемости автобуса) принимаются до 1 мая 2026 года на электронную почту с указанием места проживания команды и количество человек (взрослые + дети до 18 лет). Список по форме:

№ п/п	ФИО	Дата рождения	ФИО и контактный телефон родителей
1.			
...			

Список назначенных сопровождающих:

№ п/п	ФИО	телефон
1	<i>Тренер</i>	
	<i>Спортсмены 18 лет и старше</i>	

8. Предварительная информация о районе проведения соревнований:

Лесной массив, прилегающий к южной части города Минусинска, мкр-н Центральный. Местность среднепересеченная, представлена мелкими формами рельефа (эолового характера). Грунт песчаный. Залесенность района – 90%, сосновый бор, с редким сосновым подлеском и кустарником. Пробегамость леса хорошая. Дорожная сеть развита хорошо, состоящая из дорог, тропинок. На местности имеются минеральные полосы (пропашки), которые на карте обозначены знаком сухая канава.

Масштаб 1: 5000, сечение рельефа 2,5 метра.

Автор: Ширнин В.В. (г. Минусинск).

Лесной массив в районе кафе «Нурек». Местность среднепересеченная, представлена мелкими формами рельефа эолового характера и водно-эрозийными формами рельефа, залесенность 70%, смешанный лес: сосна и береза.

Общий перепад высот в районе проведения соревнований 35 метров. Район соревнований представляет две ландшафтные зоны: первая часть открытого и полукрытого пространства с преобладанием мелких форм рельефа; другая часть, сильно заросший сосновым подлеском и кустарником в виде крушинника и акации. Район соревнований пересекает ручей, шириной до 1 метра преодолимый по всей протяженности. Пробегамость леса от хорошей до труднопроходимой, грунт песчаный, в пойме ручья – заболоченный.

Масштаб 1: 7500, сечение рельефа 2,5 метра. Карты подготовлены в 2014-2016 годах. Авторы: Черемных Александр Михайлович (г.Красноярск), Скрипко Сергей Владимирович (г.Томск).

Лесной массив, прилегающий к мкр-ну Юго-восточный.

Местность среднепересеченная, представлена мелкими формами рельефа (эолового характера). Грунт песчаный. Общий перепад высот в районе проведения соревнований 60 метров. Залесенность района – 80%, смешанный лес – береза, ива, преобладает сосна, местами заросший сосновым подлеском и кустарником в виде крушинника и акации. Пробегамость леса от хорошей до труднопроходимой. Дорожная сеть развита средне, состоящая из дорог, тропинок. На местности имеются минеральные полосы (пропашки), которые на карте обозначены знаком сухая канава.

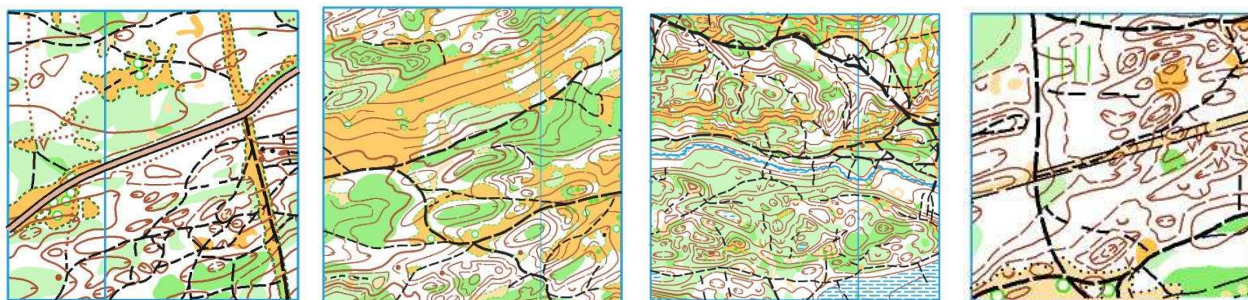
Масштабы карт - 1:7500, 1:10000. Сечение рельефа 2,5 метра. Карты подготовлены в 2014-2016 годах. Авторы: Черемных Александр Михайлович (г.Красноярск), Ширнин Виктор Владимирович (г.Минусинск).

Минусинский бор, гора Лысуха.

Местность среднепересеченная, представлена мелкими формами рельефа (эолового характера) на склоне холма (гора Лысуха) и равнинной части Минусинского бора. Грунт песчаный. Общий перепад высот в районе проведения соревнований 45 метров. Залесенность района – 70%, сосновый бор. Пробегамость леса хорошая. Дорожная сеть сильно развитая, состоящая из дорог и тропинок, на местности имеются минеральные полосы (пропашки), которые на карте обозначены знаком сухая канава.

Масштаб 1: 7500, 1:10000. Сечение рельефа 2,5 метра.

Карты ежегодно корректируются.



Реквизиты

Название организации	ИНДИВИДУАЛЬНЫЙ ПРЕДПРИНИМАТЕЛЬ ЛАПТЕВ АЛЕКСАНДР ВАСИЛЬЕВИЧ
Юридический адрес организации	655619, РОССИЯ, РЕСП ХАКАСИЯ, Г САЯНОГОРСК, ПГТ ЧЕРЕМУШКИ, -, Д 12, КВ 96
ИНН	220101135531
Расчетный счет	40802810200000164338
ОГРН/ОГРНИП	311190335600040
Банк	АО «ТБанк»
БИК банка	044525974
ИНН банка	7710140679
Корреспондентский счет банка	30101810145250000974
Юридический адрес банка	127287, г. Москва, ул. Хуторская 2-я, д. 38А, стр. 26

